

洪水・土砂災害

8 詳細図

0 250 500m

1 / 15,000



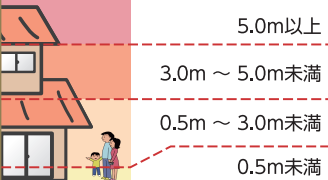
凡例

防災関連施設 ※()は洪水・土砂のうち一方が対象である施設

- 指定緊急避難場所
- 指定避難所(拠点)
- 指定避難所(広域)
- 防災カメラ
- 潮位観測所
- 水位観測所
- 雨量観測所

浸水想定区域

河川の氾濫により浸水が想定される区域
想定最大規模(1/1000年確率規模以上)に
おいて予想される最大の浸水深を表示



家屋倒壊等氾濫想定区域

- 氾濫流
氾濫により木造家屋等が流失・倒壊する可能性のある区域
- 河岸侵食
河岸侵食された土地ごと建物が流失(倒壊)する可能性のある区域

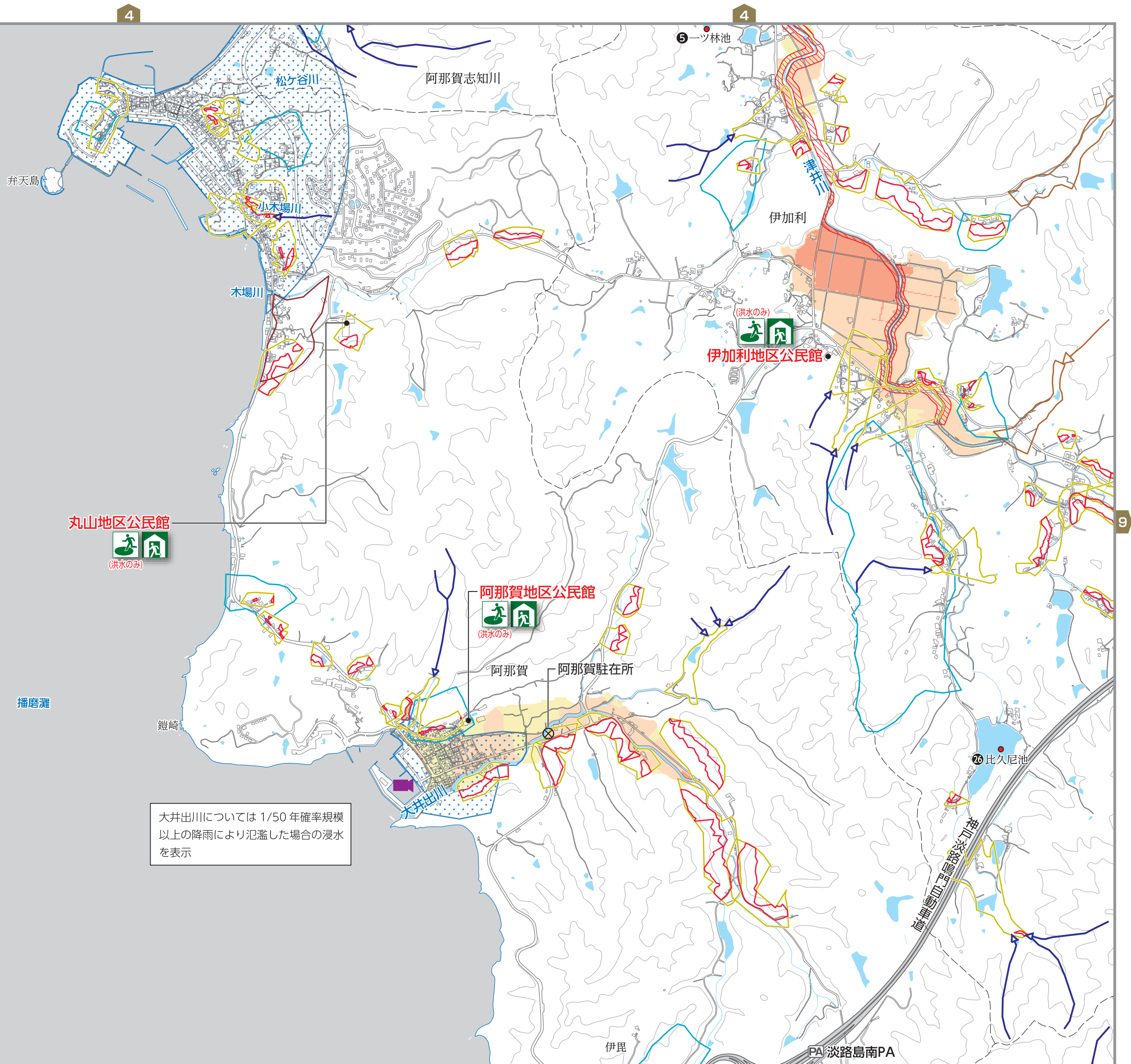
過去の浸水実績

- 過去に浸水被害が発生した区域

土砂災害警戒区域等

- 土砂災害警戒区域(イエローゾーン)
土砂災害の恐れのある区域
- 土砂災害特別警戒区域(レッドゾーン)
土砂災害警戒区域のうち建築物に損壊が生じ、住民に著しい危害が生じる恐れのある区域
- 土石流危険渓流
- 地すべり危険箇所
- 山腹崩壊危険地区
- 崩壊土砂流出危険区域

ため池名の前に番号があるものは、ため池ハザードマップに掲載(番号順)



大井出川については 1/50 年確率規模以上の降雨により氾濫した場合の浸水を表示

洪水・土砂災害ハザードマップ